

SEI DABEI - ZUKUNFTSWERKSTATT SCHULE

WIR MESSEN LEBENSMITTELABFÄLLE IN EURER MENSA

VOM _____ BIS _____



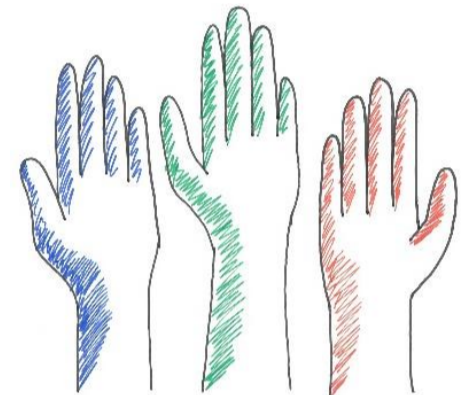
WARUM MESSEN WIR LEBENSMITTELABFÄLLE?

Zusammen mit EUCH möchten wir zukunftsfähig handeln und Wege für eine nachhaltige und gesunde Schulverpflegung ebnen.

Dazu wollen wir im ersten Schritt erforschen, wie viele Lebensmittel in eurer Mensa weggeworfen werden.

WIE KANN ICH MICH BETEILIGEN?

Teilt Eure Meinung mit uns: in Umfragen, in der Essens-AG o.ä. oder persönlichen Gesprächen damit wir gemeinsam herausfinden, warum manches Essen weggeworfen wird und Lösungen finden, wie wir den Abfall zukünftig reduzieren können.



WAS GEHT MICH DAS AN?

Nachhaltigkeit beginnt mit dem eigenen Handeln.

Im Durchschnitt landen in Schulküchen deutscher Ganztagschulen ein Drittel der Lebensmittel im Müll. Die Abfallmenge entsteht durch Produktionsverluste, Reste in der Ausgabe, aber auch durch Reste auf den Tellern.

Unterstützt uns die Abfälle zu reduzieren, in dem ihr...

- ...euch nur so viel auf euren Teller nehmt, wie ihr essen könnt,**
- ...euch von bestelltem Essen abmeldet, wenn ihr dieses nicht wahrnehmen könnt,**
- ...ein Feedback gebt, wenn es euch besonders gut oder nicht geschmeckt hat,**
- ...versucht aufzuessen!**



WARUM IST ES WICHTIG, NACHHALTIG ZU HANDELN?

Unsere heutigen Ernährungsgewohnheiten haben einen großen Einfluss auf die Umwelt. Dennoch nehmen wir oft keine Rücksicht und bedrohen damit die Lebensgrundlagen künftiger Generationen.

Es ist Zeit zu handeln.